

濮阳市自然资源和规划局城乡一体化示范区分局

濮阳市自然资源和规划局城乡一体化示范区分局 建设用地许可及国有土地划拨用地批前公示

濮示范公示（2023）2号

我局拟对以下宗地办理建设用地许可、划拨用地手续，按照《中华人民共和国城乡规划法》、《国土资源部关于贯彻落实〈国务院关于促进节约集约用地的通知〉的通知》（国土资发〔2008〕16号）、《河南省自然资源厅关于推进规划用地“多审合一、多证合一”改革的通知》（豫自然资规〔2019〕2号）规定，现将该宗地的有关情况公示如下：

一、地块基本情况

| | | | | | |
|------|---|------|---------------------------|------|--------------|
| 地块编号 | 濮地（划） 2023-R-S-7号 濮地（划） 2023-R-S-10号 | 地块位置 | 禅林路南、祥源北路西、儒林街北、龙门路东 | 土地用途 | 二类居住用地（安置用地） |
| 土地面积 | 9844.19平方米 | 项目名称 | 示范区班家等七村改造安置房项目一期二期（补充部分） | | |
| 建设规模 | | | | | |
| 受让单位 | 濮阳市城乡一体化示范区开州街道办事处七星城社区委员会 | | | | |
| 备注 | | | | | |

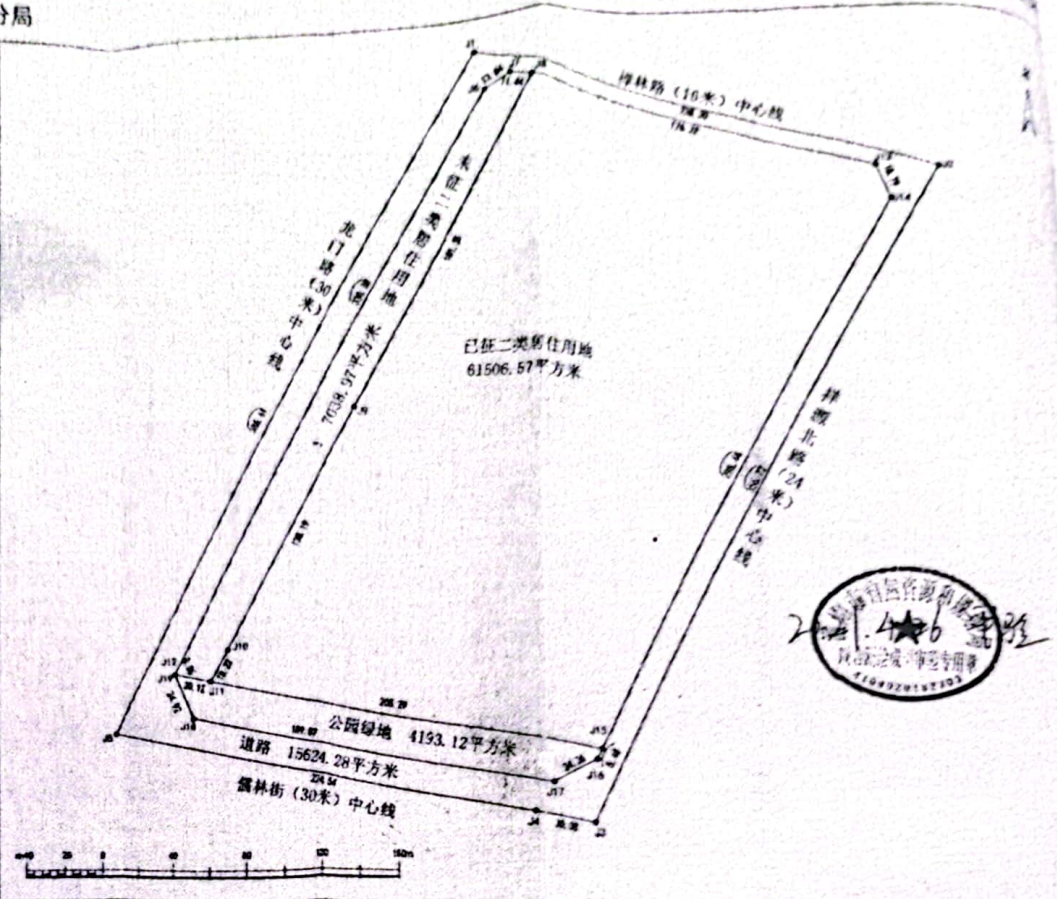
二、宗地图

编号：城乡一体化示范区2021-04-25-04-02

土地使用者：濮阳市自然资源和规划局示范区分局

| | | |
|------------|-------------------------|------------|
| 用地位置 | 濮林路南、濮源北路西 濮林路北、龙门路东 | |
| 总面积 | 88362.94m ² | 合：132.545亩 |
| 已征二类居住用地面积 | 61506.57m ² | 合：92.260亩 |
| 道路面积 | 15624.28m ² | 合：23.426亩 |
| 公园绿地面积 | 4193.12m ² | 合：6.290亩 |
| 未征二类居住用地面积 | 7008.97m ² | 合：10.509亩 |

- 备注：
1. 该地块依据濮阳市自然资源和规划局示范区分局情况说明
 2. 界线位置的确定依据《示范区西片区控规11.4单元2000》及濮阳市测量队2020年06月02日濮阳市自然资源和规划局城乡一体化示范区分局（班家、店当等七村安置地）成果表，其中J8、J9、J10、J11为濮阳市中原地产交易评估服务有限公司提供未征地红线边。
 3. 因城乡一体化示范区控制性详细规划调整2020年06月02日成果面积与本合同面积差值1.25平方米
 4. 本项目采用濮阳2000坐标。



出图日期：2021年04月25日

比例尺：1:2000

校核：朱利军

绘图：刘超

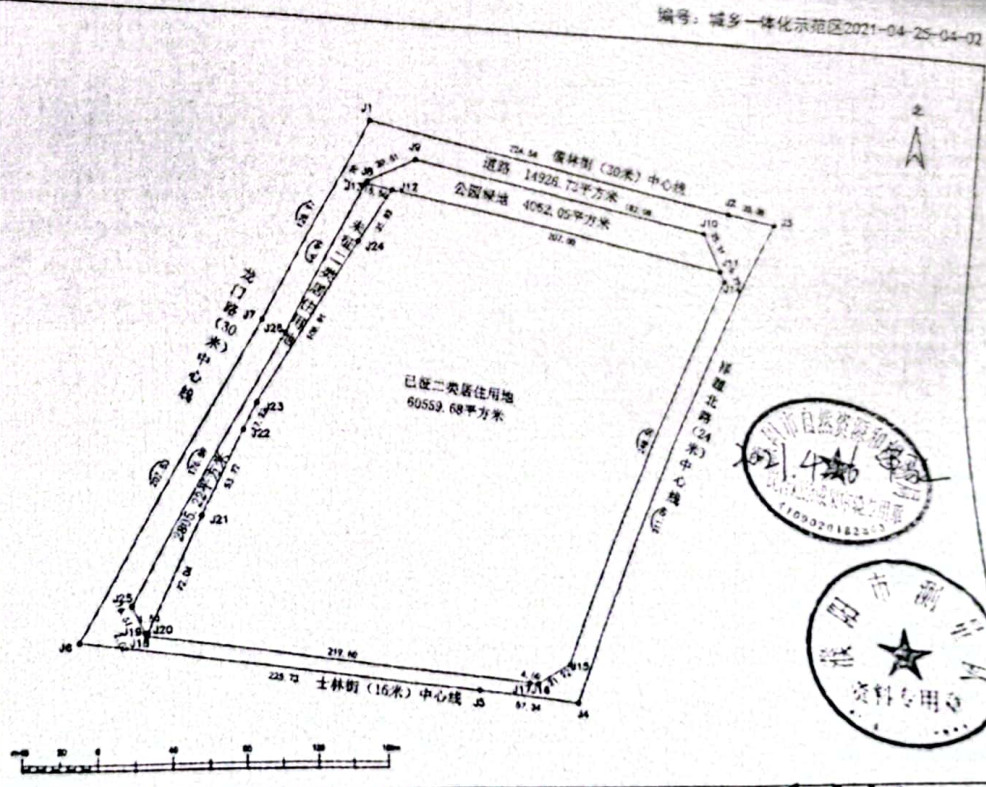
二、宗地图

编号：城乡一体化示范区2021-04-25-04-02

土地使用者：濮阳市自然资源和规划局示范区分局

| | | |
|------------|------------------------|-------------|
| 用地位置 | 龙门路东、濮林街南、濮源北路西、士林街北 | |
| 总面积 | 62353.68m ² | 合：123.5305亩 |
| 已征二类居住用地面积 | 60552.68m ² | 合：90.8395亩 |
| 道路面积 | 14926.72m ² | 合：22.9901亩 |
| 公园绿地面积 | 4052.05m ² | 合：6.0731亩 |
| 未征二类居住用地面积 | 2895.22m ² | 合：4.2678亩 |

- 备注：
1. 该地块依据濮阳市自然资源和规划局示范区分局情况说明
 2. 界线位置的确定依据《示范区西片区控规11.4单元2000》及濮阳市中原地产交易评估服务有限公司提供未征地红线、濮阳市测量队2020年06月02日濮阳市自然资源和规划局城乡一体化示范区分局（班家、店当等七村安置地）成果表 J19、J20、J21、J22、J23、J24、J12为濮阳市中原地产交易评估服务有限公司提供未征地红线边。
 3. 因城乡一体化示范区控制性详细规划调整2020年06月02日成果面积与本合同面积差值1.25平方米
 4. 本项目采用濮阳2000坐标。

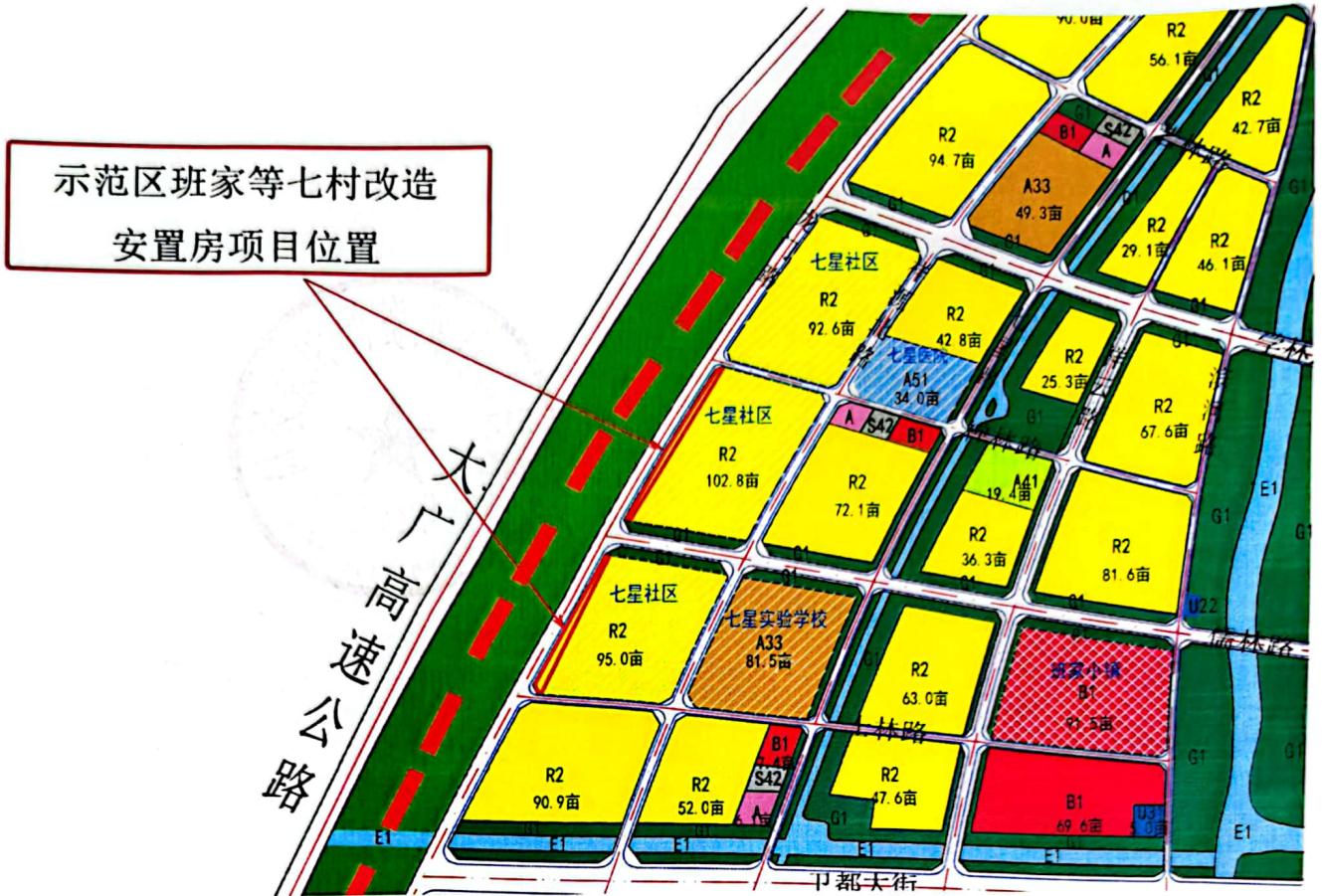


出图日期：2021年04月25日

比例尺：1:3000

校核：朱利军

绘图：朱利军



二、公示期：2024年1月16日至2024年1月26日

三、意见反馈方式：

在公示时限内，任何单位、组织和个人对本公示所列内容有异议的，请以书面材料形式向我局反映。反映时间为工作日上午8:00—12:00，下午2:30—6:00。公示期满后，无异议或虽有异议但经审查没有发现存在违反法律法规行为的，我局将依法报濮阳市人民政府审批。

四、联系方式

联系单位：濮阳市自然资源和规划局城乡一体化示范区分局

单位地址：濮阳市城乡一体化示范区管理委员会4楼412

邮政编码：457000

联系电话：0393-8790023

电子邮箱：pyxqtdfwzx@163.com

联系人：王同飞 徐磊

